

ZIEL

Seit Januar 2011 arbeitet die Klinik-Kompetenz-Bayern eG daran, kommunale und freigemeinnützige Kliniken in Bayern zu vernetzen. Die KKB unterstützt damit die Kommunen – Landkreise und kreisfreie Städte - dabei, ihrer rechtlichen Verpflichtung nachzukommen und die medizinische Versorgung vorzuhalten.

Wir liefern den Entscheidungsträgern in den Kliniken wichtige Daten, Informationen und Benchmarks. Vor Ort beraten und unterstützen wir einzelne Häuser und Klinikleitungen zu konkreten Fragen.

In zahlreichen Arbeits- und Projektgruppen entwickeln wir Lösungen und Arbeitshilfen zu aktuellen Themen, um uns optimal aufzustellen. Ziel ist es den weitreichenden Wandel im Gesundheitssystem erfolgreich zu gestalten.

ARBEITSKREISE



KERNBOTSCHAFTEN

UNSERE MITGLIEDER...

- ... profitieren von unserem Einsatz für die Belange kommunaler und freigemeinnütziger Krankenhäuser.
- ... schätzen unsere Unterstützung bei der Gestaltung der medizinischen Daseinsvorsorge vor Ort.
- ... nutzen die enge Zusammenarbeit, um sich qualitativ, wirtschaftlich und organisatorisch besser aufzustellen.
- ... wollen den kollegialen Austausch beispielsweise in unterschiedlichen Arbeits- und Projektgruppen nicht mehr missen.
- ... haben Zugriff auf viele Benchmark-Daten zu verschiedenen Themen.
- ... vertrauen seit über 12 Jahren auf die KKB als Kliniknetzwerk und verlässlicher Partner.

Mit **Transparenz**,
Vertrauen, **Offenheit**
und **Mut** gemeinsam
an notwendigen
Veränderungen
arbeiten!

SITZ DER GESCHÄFTSSTELLE

Klinik-Kompetenz-Bayern eG
Eichstätter Str. 6a, 91781 Weißenburg
Telefon: (0 91 41) 874 64 - 0,
info@klinik-kompetenz-bayern.de
www.klinik-kompetenz-bayern.de



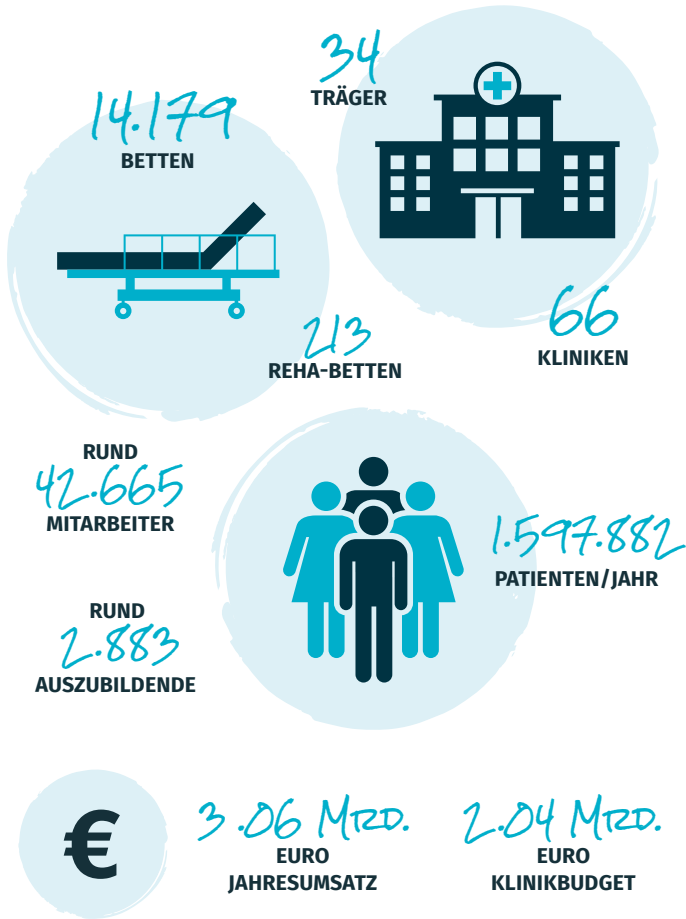
**KLINIK
KOMPETENZ
BAYERN^{eG}**

KKB

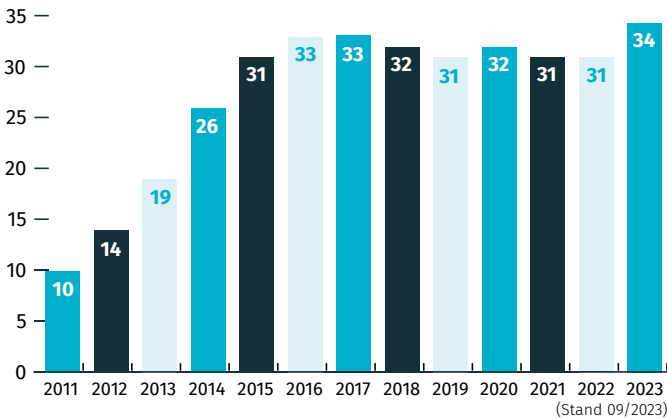
STÄRKER IM VERBUND



STARKE ZAHLEN



MITGLIEDERENTWICKLUNG SEIT GRÜNDUNG



KOLLEGIALE ZUSAMMENARBEIT - UNSERE MITGLIEDER

UNTERFRANKEN

- Haßberg-Kliniken
- Main-Klinik Ochsenfurt
- Krankenhaus St. Josef Schweinfurt und Theresienklinik Würzburg
- GEOMED-Kreisklinik Gerolzhofen
- Krankenhaus Markt Werneck
- Klinikum Main-Spessart
- Klinik Kitzinger Land
- Leopoldina Krankenhaus Schweinfurt
- Klinikum Aschaffenburg-Alzenau

MITTELFRANKEN

- Klinikum Fürth
- Klinikum Altmühlfranken
- Kliniken des Landkreises Neustadt/Aisch – Bad Windsheim
- Kreisklinik Roth

SCHWABEN

- Kliniken der Kreisspitalstiftung Weißenhorn
- Kreiskliniken Günzburg-Krumbach

OBERBAYERN

- Kliniken im Naturpark Altmühltal
- Ilmtalklinik Pfaffenhofen
- Klinikum Landkreis Erding
- Kliniken Südostbayern
- Kreiskrankenhaus Schrobenhausen
- Klinikum Fürstenfeldbruck
- InnKlinikum gKU Altötting und Mühldorf

OBERFRANKEN

- GKG – Gemeinnützige Krankenhausgesellschaft des Landkreises Bamberg
- Klinikum Fichtelgebirge

OBERPFALZ

- Kliniken Nordoberpfalz
- Kreisklinik Wörth a. d. Donau
- Klinikum St. Marien Amberg
- Krankenhäuser des Landkreises Amberg-Weizsach

NIEDERBAYERN

- Caritas-Krankenhaus St. Lukas GmbH
- Ilmtalklinik Mainburg
- ARBERLANDKliniken
- Kliniken Am Goldenen Steig
- Kreiskliniken Bogen-Mallersdorf
- Klinikum Passau
- Gesundheitseinrichtungen Landkreis Passau

